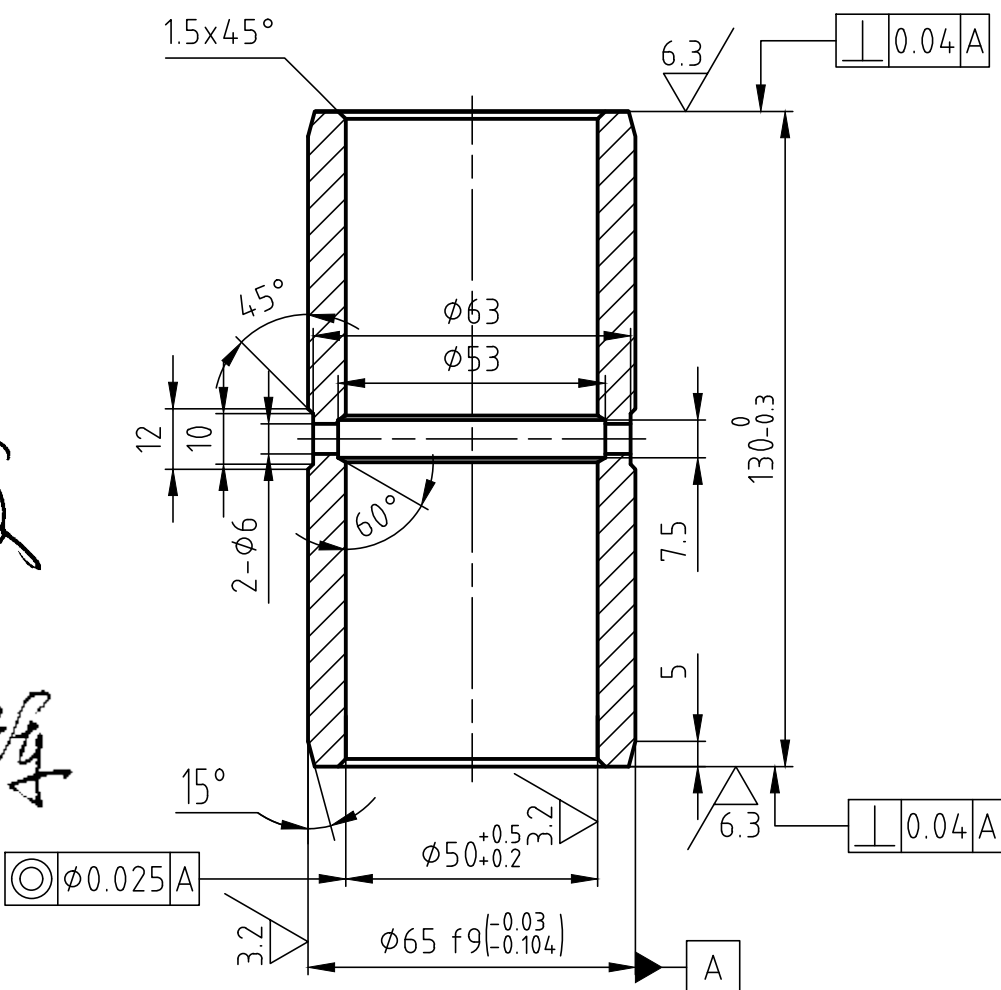



全数
取文样



技术要求
尖角倒钝，毛刺打光。

知识产权声明： 本技术文件包含有本单位（中国重型机械研究院股份公司）的专有信息，其权益受到著作权和工业产权有关法律的保护，未经本单位的书面许可，任何单位或个人不得将其全部或其中的部分进行修改、复制、传递或向第三方泄漏，更不允许未经本单位许可的接受者或第三方使用，违者将被起诉并索赔。

项目名称:					通用技术条件 JB/T 5000		 中国重型机械研究院股份公司			
标记	处数	文件号	签字	日期						
设计师		电详	标准审查		导向套		版本	图面规格	重量	比例
主任设计师		电详	总设计师					A4	1.32	1:1.5
机组设计师			所长				共	1 页	第	1 页
审查			技术所长		ZCuAl10Fe3		19Q00812-8			
			日期	2019/11/07						