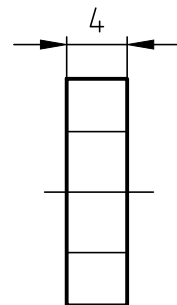
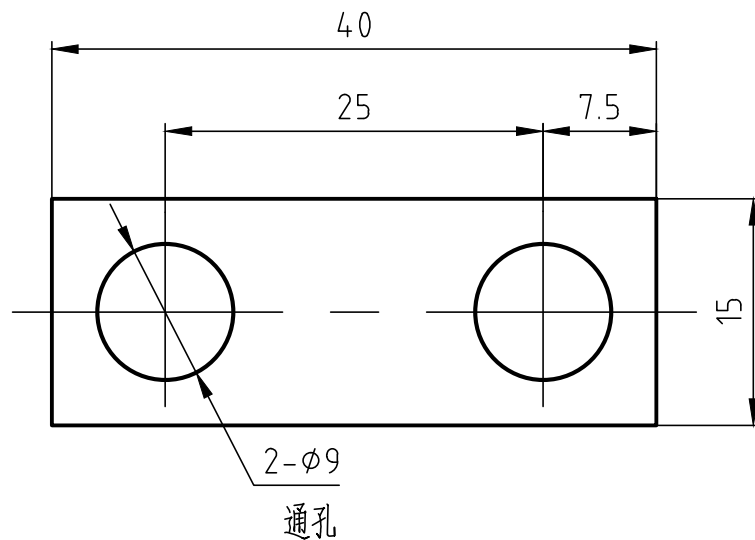


Z-7.9L.70800061

12.5
▽




张景

尖棱倒钝

段文辉

知识产权声明： 本技术文件包含有本单位（中国重型机械研究院股份公司）的专有信息，其权益受到著作权和工业产权有关法律的保护，未经本单位的书面许可，任何单位或个人不得将其全部或其中的部分进行修改、复制、传递或向第三方泄漏，更不允许未经本单位许可的接受者或第三方使用，违者将被起诉并索赔。

项目名称：

					通用技术条件 JB/T 5000	 中国重型机械研究院股份公司			
标记	处数	文件号	签字	日期					
设计师	高璐	标准审查	王冬梅		挡板	版本	图面规格	重量	比例
主任设计师	高璐	总设计师					A4	0.02	2:1
机组设计师		所长			Q235-A	共	1	页	第 1 页
审查	张景	技术所长							
		日期	2019-12-09						

19Q00804.16.4-2