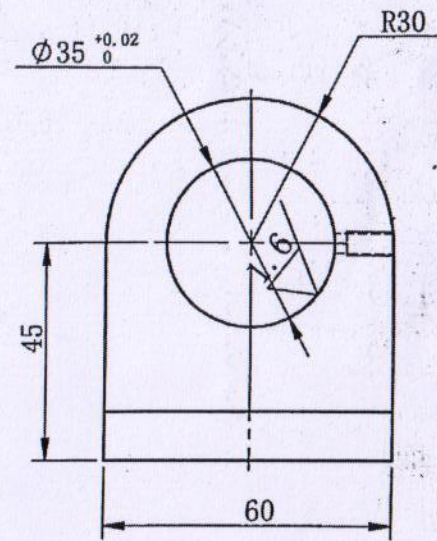
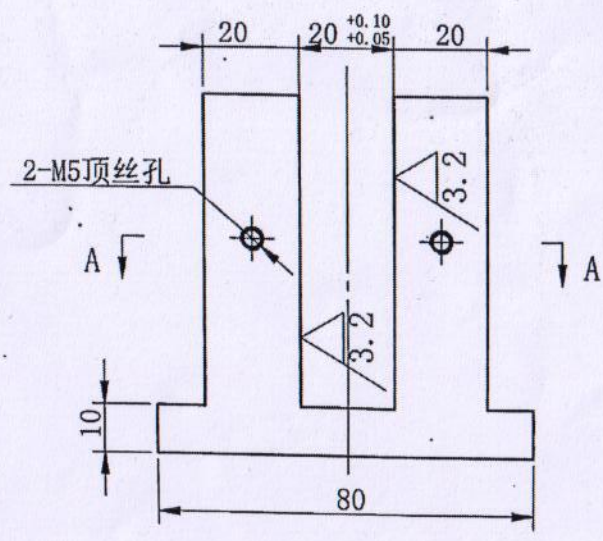
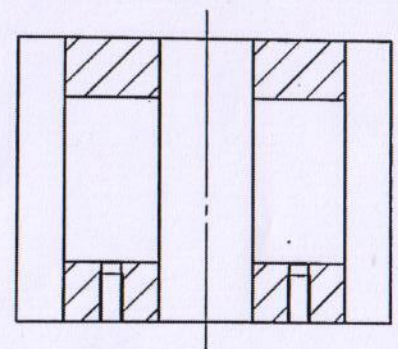


6.3
其余



剖面 A-A



马

用钢材直接加工成型，不可焊接。

马 20.13

唐 2024.1.13
唐 2024.5.27

设计	钢铁研究总院		序号	1
制图	设备名称	衡阳127管端管体设备	装配图号	HY127-00
校对	名称	双耳轴座	数量	32
审核	图号	HY127-11-01-13	材料	A3
工艺			比例	1:2
主			重量	1.2
任			日期	2018/5/15