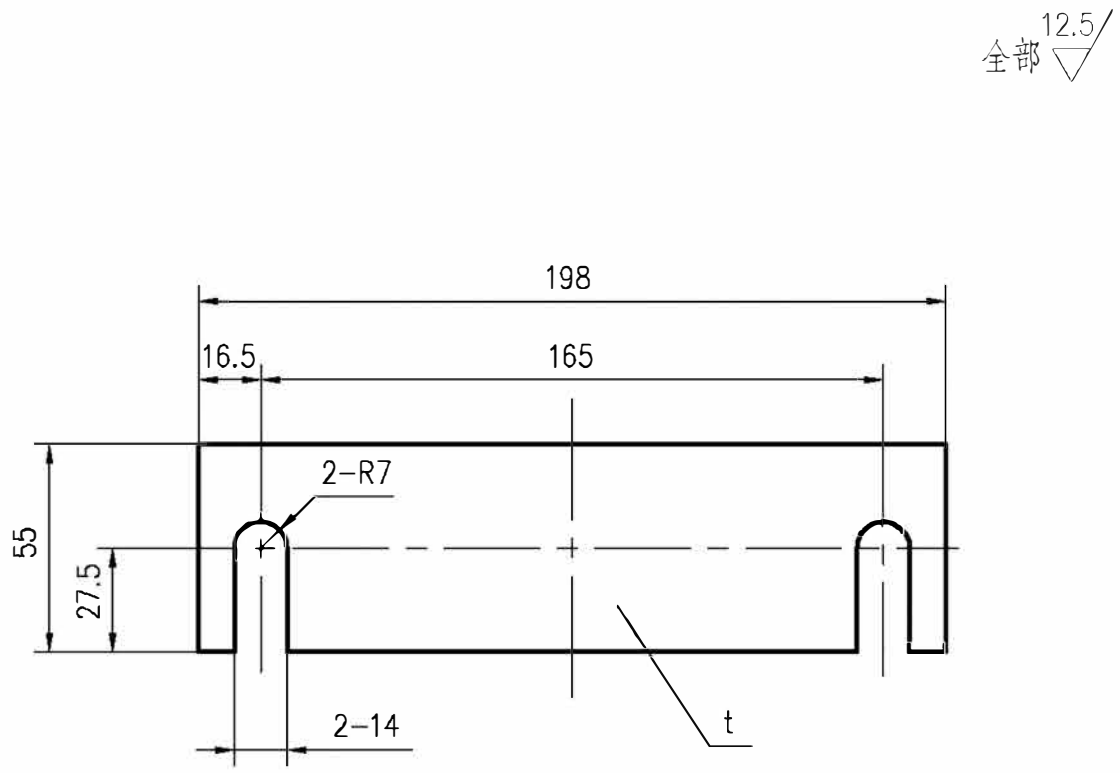


1	更改原因及内容	修改人	审核人	日期

中冶赛迪工程技术股份有限公司
出图专用章
工程设计综合资质甲级
证书编号: A150000044
有效期: 至2023年8月31日

A
会 签



马 强 张 涛

数量	厚度t (mm)	材料	总厚度	使用厚度
1	5	Q235A	13mm	10mm
2	2			
2	1			
2	0.5	08F		
2	0.3			
4	0.1			

技术要求
1. 锐角倒钝。

比 例	1:2	材质	组件
质量(kg)	1.1		
部门负责人	陈碧楠	陈碧楠	2018.12.21
主任工程师	王建辉	王建辉	2018.12.21
主任设计师	覃宣	覃宣	2018.12.21
审 核	肖伟	肖伟	2018.12.21
设 计 师	柳林	柳林	
制 图	柳林	柳林	

CISDI 中冶赛迪			
垫片组(电机)			
图号	02680014DR5005ME034-18	A	1/1

声明: 本作品权益属中冶赛迪。所含信息, 专有技术应予以保密, 未经本公司书面许可, 不得修改、复制、提供或泄露给任何第三方。
CISDI is work belongs to the property of CISDI. All information and proprietary know-how contained in this drawing shall not be copied, duplicated, changed or altered, submitted or disclosed to any third party without the prior written permission of CISDI.